

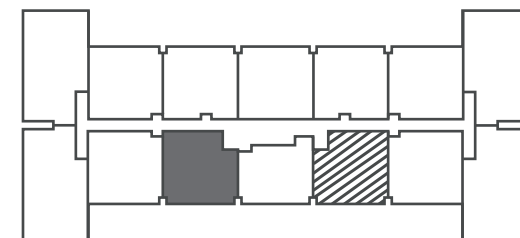
2 DORM + 2 BAÑOS

CARACTERÍSTICAS Y TERMINACIONES

- Piso gres porcelánico en hall de acceso, living comedor, cocina y baños.
- Piso fotolaminado en dormitorios.
- Ventanas de PVC con termopanel.
- Puerta de acceso enchapada en madera.
- Cocina integrada y equipada con cocina encimera vitrocerámica, horno eléctrico y campana.
- Calefacción por radiadores con caldera a gas individual.

SUPERFICIE EN M²

Departamento	68 m ²
Terraza	9 m ²
Superficie total	77 m ²
Superficie Municipal	72 m ²



■ Corresponde a esta tipología de departamento ▨ Corresponde a tipología similar de departamento

Las imágenes, fotografías y colores presentados en esta pieza gráfica, fueron elaborados con fines ilustrativos y de carácter referencial y no constituyen necesariamente una representación exacta de la realidad. Su único propósito es mostrar una caracterización general del proyecto y no cada uno de sus detalles. Las superficies y medidas indicadas para cada departamento son aproximadas y pueden sufrir modificaciones. El proyecto puede tener modificaciones derivadas de las exigencias de las autoridades, por cambios en diseño, disponibilidad de materiales o por requerimientos constructivos. Lo anterior se informa en virtud de lo dispuesto en la ley 19.472. Las marcas mencionadas pueden ser modificadas en razón a su disponibilidad o razones comerciales. Infórmese al momento de comprar.