

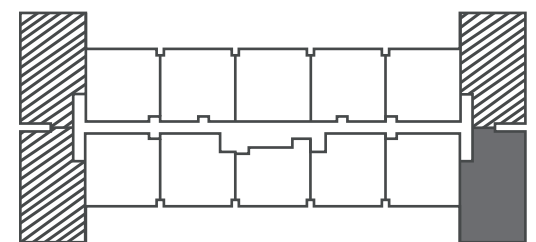
## 3 DORM + 2 BAÑOS

### CARACTERÍSTICAS Y TERMINACIONES

- Piso gres porcelánico en hall de acceso, living comedor, cocina y baños.
- Piso fotolaminado en dormitorios.
- Ventanas de PVC con termopanel.
- Puerta de acceso enchapada en madera.
- Walk in closet en dormitorio principal.
- Cocina equipada con cocina encimera vitrocerámica, horno eléctrico y campana.
- Calefacción por radiadores con caldera a gas individual.

### SUPERFICIE EN M<sup>2</sup>

Departamento	105 m <sup>2</sup>
Terraza	9 m <sup>2</sup>
Superficie total	114 m <sup>2</sup>
Superficie Municipal	109 m <sup>2</sup>



Corresponde a esta tipología de departamento



Corresponde a tipología similar de departamento

Las imágenes, fotografías y colores presentados en esta pieza gráfica, fueron elaborados con fines ilustrativos y de carácter referencial y no constituyen necesariamente una representación exacta de la realidad. Su único propósito es mostrar una caracterización general del proyecto y no cada uno de sus detalles. Las superficies y medidas indicadas para cada departamento son aproximadas y pueden sufrir modificaciones. El proyecto puede tener modificaciones derivadas de las exigencias de las autoridades, por cambios en diseño, disponibilidad de materiales o por requerimientos constructivos. Lo anterior se informa en virtud de lo dispuesto en la ley 19.472. Las marcas mencionadas pueden ser modificadas en razón a su disponibilidad o razones comerciales. Infórmese al momento de comprar.